

NI. SHARGH SEPAHAN CO

مجمع تولیدی نیکوبر

شرق سپاهان



OUR BRANDS  
SENOK  
KAROLIC  
BELLERIC  
BASPAMIC



 ni\_sharghsepahan

 sales@sharghsepahan.com

 www.sharghsepahan.com





# مجموع تولیدی نیکوبر شرق سپاهان

■ دیروز ، امروز ، فردا داستان توسعه را نوشتیم و مینویسیم و خواهیم نوشت و صداقت را اولویت کار قرار دادیم تا در خانه ی دلتان جای گیریم ، تعهد و کیفیت را پیشه کردیم تا تکیه گاهی قوی برایتان باشیم ، نظم را سرلوحه قرار دادیم تا اطمینان خاطر تان را فراهم کنیم.

مدیر عامل  
اکبر قاضی زاده

## NI. SHARGH SEPAHAN CO



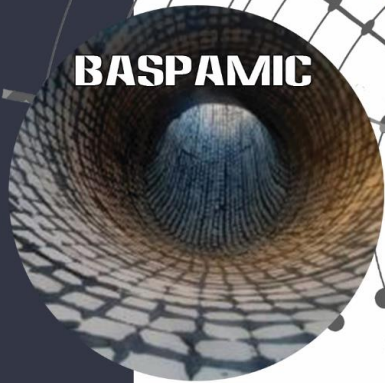
SENOK  
BELLERIC  
KAROLLIC  
BASPAMIC

هنوز هم خورشید از

شرق ملوع می کند



تولیدات  
products



مجموع تولیدی سیکور

# شرق سپاهان



طراحی، مهندسی و ساخت کلیه قطعات و تجهیزات مرتبط با نوار نقاله ،  
درام ، رولیک ، Belt Cleaner و غیره

طراحی و ساخت سازه های فلزی سنگین و نیمه سنگین ، رابر لاینینگ ،  
کاسه نمد (SENOK) و سایر قطعات لاستیکی

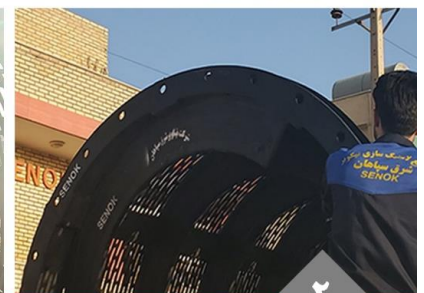
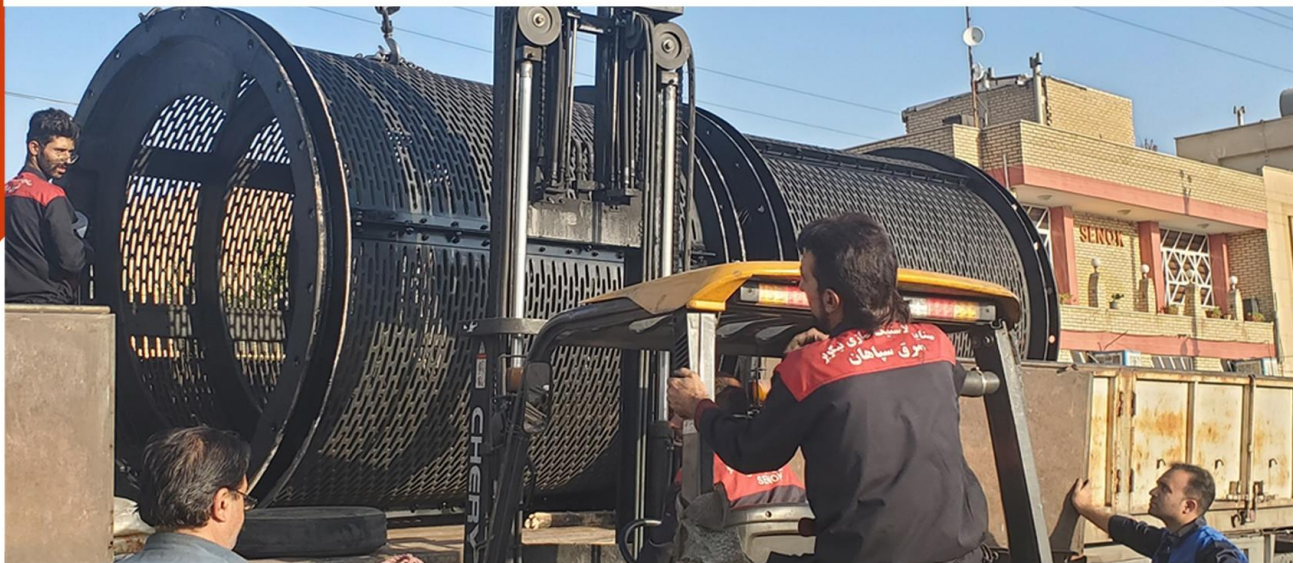
روکش های ضد سایش سرامیک لاستیک ، جایگزین ورقهای هاردوکس

لوله های فشار قوی صنعتی با استاندارد ترلکس



### سازه های فلزی سنگین و نیمه سنگین

✓ نیکوبر شرق سپاهان سازنده سازه های سنگین و نیمه سنگین فلزی مورد نیاز معادن و کلیه شرکت های معدنی از جمله شوت ، آسیاب ، ترومل اسکرین ، ونتوری ، فیدر و تجهیزات هیدروسیکلون می باشد .







استفاده از لاینک های سرامیک  
لاستیک جهت جلوگیری از سایش،  
جایگزین ورق های هاردوکس

# SENOK







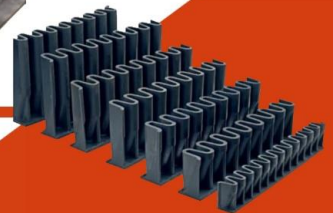
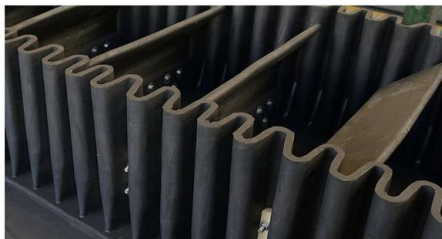
## تجهیزات نوار نقاله

✓ دقت در انتخاب مواد و اتصالات متناسب، طول عمر بالا و عملکرد اقتصادی نوار نقاله را تضمین می کند.

متخصصان شرق سپاهان ساخت نوار نقاله را برای هر کاربرد جداگانه در انتقال مواد دانه بندی شده یا فله در معادن و صنایع معدنی، بسته به نیاز و کاربرد درخواست شده، طراحی و پیشنهاد می کنند.

همچنین، نوار نقاله های تقویت شده با منجید یا استیل در تنوع زیادی از گرید ها توسط این مجتمع ارائه می شوند.

## ساید وال و باکت



## استراچر فلزی خطوط نوار نقاله

مهندسی و طراحی خطوط نوار نقاله نیازمند دانش مهندسی عمران، ساخت، مقاومت مصالح و مکانیک می باشد.

با توجه به نوع مواد عبوری، استراچر و پایه های بتنی، به نحوی که بهترین و کارآمد ترین عملکرد را در نوار نقاله ایجاد کند، طراحی و پایه ریزی می شوند.







## بالت کلینر

بالت کلینرها به دلیل توانایی حذف مواد برگشتی از نوار نقاله، بخش جدایی ناپذیر این سیستم انتقال هستند. برگشت مواد یک مسئله اصلی در بسیاری از نوار نقاله ها است، کاهش برگشت مواد می تواند باعث بهبود ایمنی اپراتور، افزایش کارایی و افزایش بهره وری نوار گردد.

### مزایای بالت کلینرها :

- افزایش طول عمر نوار نقاله
- کاهش هزینه های نگهداری
- ریزش کمتر مواد
- کاهش برگشت مواد
- استفاده ایمن

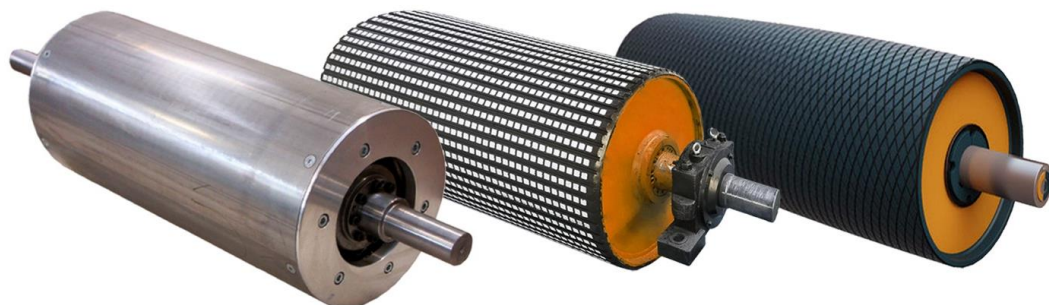




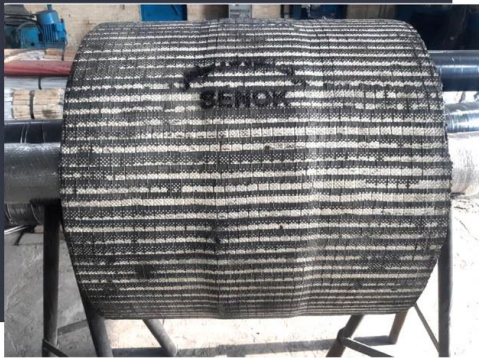
## ساخت درام

✓ شرق سپاهان باتوجه به توانایی همزمان تولید قطعات لاستیکی و فلزی در واحد طراحی و تولید درون شرکت ، هزینه های تمام شده کمتری را برای قطعات فلزی لاستیکی از جمله غلتک های نوار نقاله به مشتریان ارائه میکند.

✓ غلتک ها در طیف گسترده ای از قطرها و طول ها برای پاسخگویی ، متناسب با نیازمندی مشتریان ، مهندسی و طراحی شده و روکش لاستیکی ، سرامیکی ، سیلیکون و پلی اورتان برای غلتک های محرک و غیر محرک در این مجتمع تولید میگردد .







□ روکش سرامیک لاستیک به طور ایده آل برای افزایش عمر مفید غلتک های نوار نقاله با وزن بالا مناسب است ثابت شده که روکش سرامیکی مزایای نسبت به روکش لاستیکی ساده دارد.

با این حال، با افزایش بار غلتک و تنش نوار نقاله، راه حل های سنتی همیشه قادر به پاسخگویی به تقاضای بیشتر نبوده اند که روکش های سرامیک لاستیک شرق سپاهان این مشکلات را برطرف نموده است.



□ روکش های لاستیکی همراه با شیار جهت افزایش مقدار اصطکاک بین نوار نقاله و غلتک، به حداقل رساندن لغزش نوار و محافظت از غلتک و جلوگیری از فرسایش و خوردگی مناسب است.

✓ رولیک های مجتمع نیکوبر شرق سپاهان با برند کارولیک ، دارای ویژگی هایی همچون چرخش روان، آب بندی مناسب، عملکرد بهینه بوده و دارای ضمانت ۲۴ ماهه می باشند.

✓ تولید بهینه رولیک های مختلف و متناسب با نیاز کارفرما ، با ارتقاء طرح آب بندی شرکت transroll تولید می گردد.

✓ کلیه تست های کنترل کیفی رولیک ها شامل تست نفوذ آب ، نفوذ گرد و غبار ، اصطکاک ، بالانس و تست های غیرمخرب جوش، در واحد رولیک مجتمع اجرا می شوند.

رولیک برگشتی لاستیک دار



رولیک ضربه گیر



رولیک فلزی رفت



رولیک اسکرو  
(مارپیچ) فنری



رولیک اسکرو  
(مارپیچ) لاستیک دار



رولیک راهنما

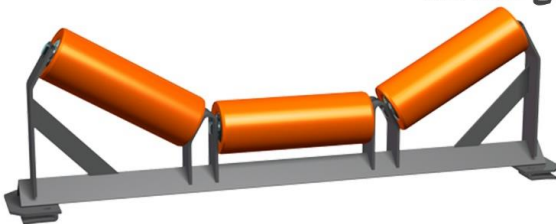






## پایه رولیک

- تولید پایه رولیک های ثابت رفت، ضربه گیر و برگشت برای عرض نوار از ۳۵۰ میلی متر تا ۲۵۰۰ میلی متر در طیف وسیعی از اندازه ها انجام میشود.
- تمام پایه ها حداقل شکاف بین رولیک ها را ایجاد می کنند و برای خنثی کردن تجمع مواد طراحی شده اند.
- پایه ها برای تثبیت بهینه نوار نقاله برای مقاومت چرخش کم، پشتیبانی عالی از نوار، راهنمایی مناسب نوار و عمر طولانی نوار نقاله طراحی شده اند.





## کامپوزیت سرامیک لاستیک



✓ امروزه در صنعت کشورمان صنایعی رو به رشد نامیده می شوند که جایگاه تحقیق و توسعه را در سازمان خود مهم بدانند و توجه خود را بر توسعه و راه اندازی و تولید حداقل چند محصول جدید در هر سال معطوف نمایند، از این رو مجتمع تولیدی نیکوبر شرق سپاهان پس از ربع قرن تجربه موفق، داستان توسعه خود را با همین رویکرد تا امروز نوشته و به طور میانگین هرسال محصولی جدید و بازاری متنوع را در سبد محصولات خود جای داده است.



نمونه کار کرده  
بعد از ۱۸ ماه

شرایط کارکرد در جدول S-1  
مورد استفاده در فولاد مبارکه اصفهان

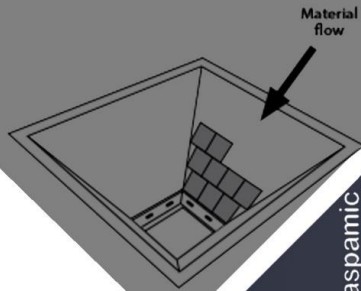
تا سایز ۲۰ mm	دانه بندی گنبدله (سنگ آهن)
۷۰۰ تن بر ساعت	حجم بارش
۲/۵ - ۴ متر	ارتفاع بارش
۲۰ درجه	زاویه بارش
۱۸ ماه	زمان کارکرد کامپوزیت
۶ ماه	زمان کارکرد ورق ها رودوکس ۴۰۰

جدول S-1



# BASPAMIC

Baspamic plates should be placed in a zig-zag pattern against the material flow as shown above.



Baspamic



✓ یکی از جدیدترین فرزندان متولد شده توسعه پایدار این شرکت کامپوزیتهای سرامیک لاستیک (بسپامیک) می باشد که به لطف خدا طی سالهای متوالی توانسته است توجه بسیاری از صنایع مادر از جمله صنعت فولاد، مس و معدن را به خود جلب نماید. این طرح که ابتدا در سال ۱۳۹۳ بر اساس درخواست واحد گندله سازی شرکت فولاد مبارکه ی اصفهان بومی سازی شد توانست با اقتدار از نمونه های مشابه خارجی بهتر عمل کرده و باز هم باور به توانستن را در تیم تحقیق و توسعه ی این شرکت دو چندان کند و این شرکت را بر آن دارد تا با معرفی بیشتر این محصول تازه متولد شده بتواند نیازهای شرکتهای معدنی و فولادی را در زمینه ی لاینرهای ضد سایش بر طرف کند.



✓ در صنایع مادر مانند معادن و فلزات توقفات خط یکی از مواردی است که می تواند بیشترین خسارت مالی را به مجموعه وارد کند، یکی از مهم ترین مسائلی که می تواند طول عمر تجهیزات را زیاد کند مقاومت در برابر خوردگی تجهیزات است که هر چند امروزه لاینرهای فلزی هنوز هم بسیار مورد استفاده هستند ولی مواد پلیمری و سرامیکی لاستیکی (بسپامیک) می توانند طول عمر تجهیزات را زیادتر کرده و هزینه های وارده و توقفات خط را کاهش دهند.

# فراوانی محصولات

✓ در این بخش تنوع این نوع کامپوزیت ها بر اساس شرایط مصرف ، مورد مطالعه قرار دادیم که با توجه به ارتفاع بارش و ابعاد مواد معدنی تقسیم بندی شده اند .  
در جدول S-2 مشخصات فیزیکی تیپ های مختلف بسپامیک ونمودارهای T-1 و T-2 راهنمای انتخاب بهترین نوع از این محصول ارائه شده است.

Description	Thickness x Width x Length (mm)	Weight (kg/ea)
Baspamic 14S 8/0	8x500x500 (tiles 10x10x4)	4.7 kg
Baspamic 14S 8/0	8x500x500 (tiles 20x20x4)	4.7 kg
Baspamic 110S 20/5	20x200x400	5.8 kg
Baspamic 110S 20/5	20x400x400	11.6 kg
Baspamic 110S 20/5	20x500x250	8.6 kg
Baspamic 110S 20/5	20x500x500	17.3 kg
Baspamic 120S 35/5	35x200x400	8.3 kg
Baspamic 120S 35/5	35x229x457 (9"x18")	11 kg
Baspamic 120S 35/5	35x300x300	9.6 kg
Baspamic 120S 35/5	35x305x305	10 kg
Baspamic 120S 35/5	35x305x610	19.9 kg
Baspamic 120S 35/5	35x400x400	16.6 kg
Baspamic 120S 35/5	35x500x200	10.7 kg
Baspamic 120S 35/5	35x500x250	13 kg
Baspamic 120S 35/5	35x500x300	16 kg
Baspamic 120S 35/5	35x500x500	26.7 kg
Baspamic 138S 64/5	64x200x400	14 kg
Baspamic 138S 64/5	64x229x457 (9"x18")	23 kg
Baspamic 138S 64/5	64x244x502	22 kg
Baspamic 138S 64/5	64x262x502	24 kg
Baspamic 138S 64/5	64x302x304	16.5 kg
Baspamic 138S 64/5	64x305x305	20.5 kg
Baspamic 138S 64/5	64x305x610	40.9 kg
Baspamic 138S 64/5	64x400x400	29 kg
Baspamic 138S 64/5	64x500x502	55 kg
Baspamic 170S 95/5	95x200x400	22.1 kg
Baspamic 170S 95/5	95x250x500	35.5 kg
Baspamic 170S 95/5	95x400x400	44.6 kg
Baspamic 170S 95/5	95x500x500	71 kg
Baspamic WB 1100/38S	100x100x1500	27 kg
Baspamic 170S 95/5	95x500x500	71 kg

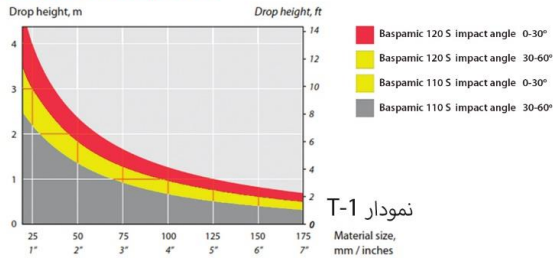
جدول S-2

Baspamic

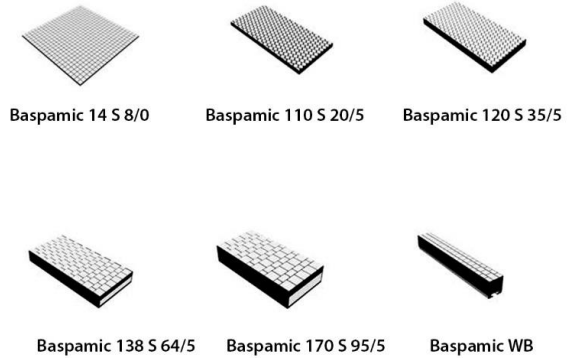
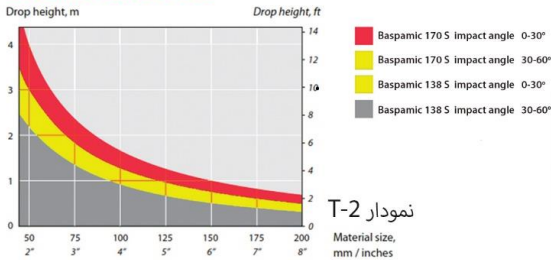


# BASPAMIC

## Baspamic 110S and 120S



## Baspamic 138S and 170S



## راهنمای نصب

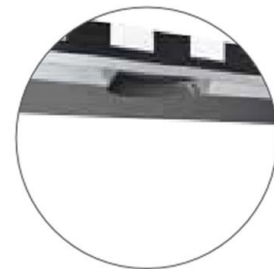
جهت استفاده ی این لاینر در تجهیزات معدنی یکی از بهترین راهکارها استفاده از Bolt  پشت بدنه ی فلزی این لاینر می باشد و پس از آن مشابه عکس زیر در سازه و تجهیز مورد نظر نصب می گردد. (روش های نصب دیگر در عکس ها نشان داده شده است)



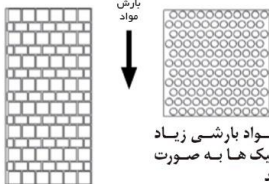
Stud welded bolt



Self-tapping screw

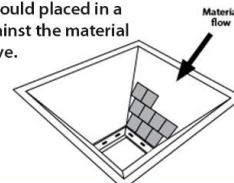


Plug welding



در مواردی که سایش مواد بارشی زیاد هستند بهتر است سرامیک ها به صورت زیگ زاگ کنار هم قرار گیرند

Baspamic plates should be placed in a zig-zag pattern against the material flow as shown above.



## لوله های فشار قوی صنعتی



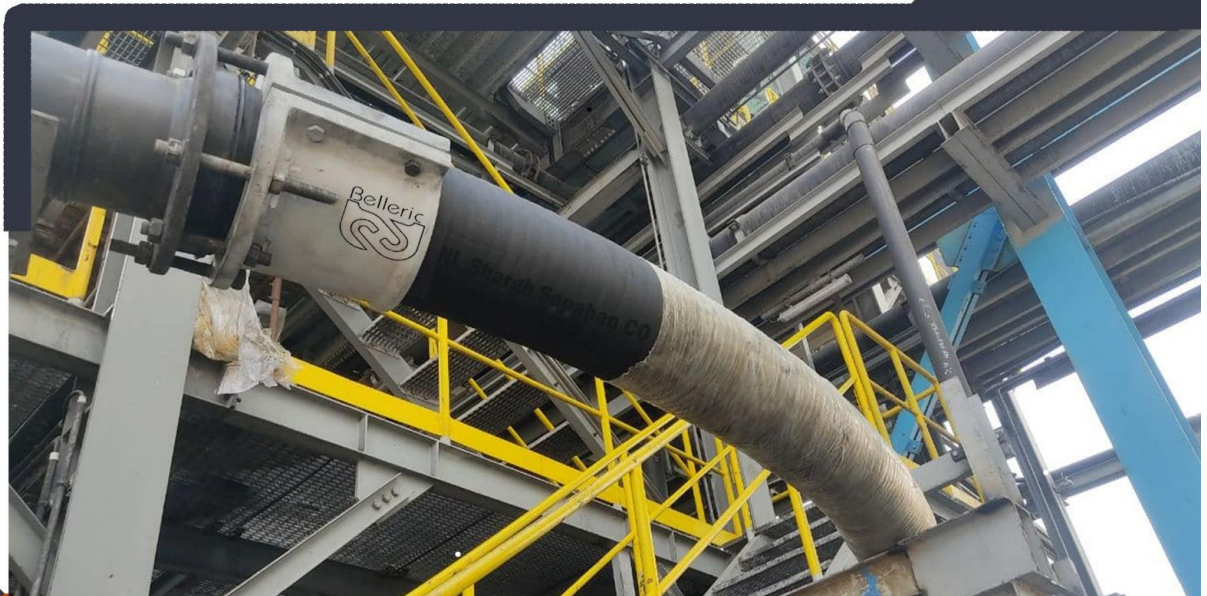
✓ شرق سپاهان یک مجتمع پیشرو در ساخت لوله های فشار قوی می باشد. لوله فشار قوی مهمترین قسمت تجهیزات مدرن است که به طور گسترده ای برای همه سیستم های انتقال مواد معدنی و شیمیایی استفاده میشوند.

یکی از استانداردهای مرجع این لوله ها برای شرکت های معدنی استاندارد شرکت Metso بوده که تمامی تولیدات این شرکت بر اساس آن و استاندارد های روز دنیا تولید میشوند.

□ بیشتر شیلنگ های لاستیکی از سه قسمت تشکیل شده اند: لوله داخلی، لایه تقویت کننده و پوشش خارجی

لوله داخلی و پوشش خارجی معمولاً از لاستیک مصنوعی با کیفیت بالا ساخته می شوند و باعث می شوند شیلنگ در برابر سایش، خوردگی مواد شیمیایی و معدنی و شرایط محیطی (اوزون) مقاوم باشند.

لایه تقویت کننده از سیم فولادی مارپیچ یا بافته شده یا پارچه های با الیاف تقویت شده تشکیل میشوند و باعث می شود شیلنگ، ساختار محکم تری داشته و در برابر فشار بالا مقاوم باشد.





# BELLERIC

## لوله های آبگرد

□ لوله های آبگرد در واحد های فولاد سازی در کوره های EAF و LF مورد استفاده قرار میگیرد و شرق سپاهان با استفاده از تجربیات و تحقیقات گسترده ی خود توانسته روکش های آبگرد قابل قبولی را با کیفیت مشابه نمونه خارجی تولید نماید.

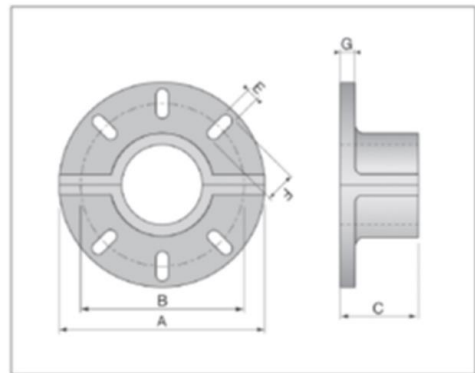
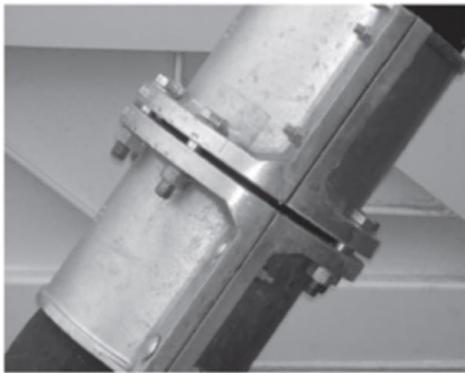
### پروژه های اجرایی



## کوپلینگ ها

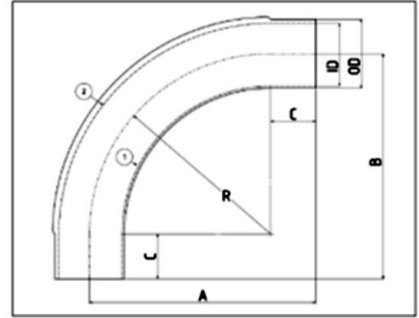


✓ کوپلینگ های آلومینیومی جهت اتصال شیلنگ های فشار قوی استفاده میشوند و با استفاده از آب بندهای لاستیکی (Gasket) ، اتصالات کاملاً محکم ایجاد میکنند. آب بندهای لاستیکی انعطاف پذیر کمکی کند تا ناهمواری اتصالات جبران شود و در عین حال از نشتی اتصالات جلوگیری مینمایند.

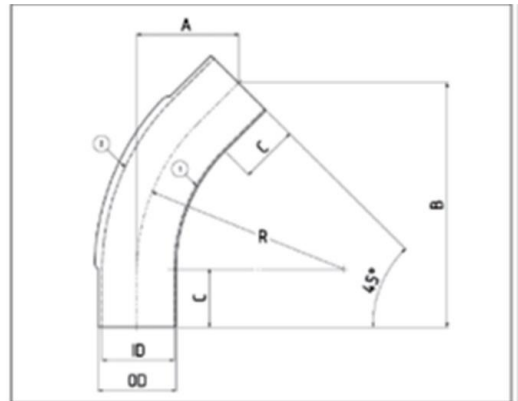




لوله خم 9۰ درجه با شعاع سه برابر قطر داخلی BENDS 90 ✓



لوله خم ۴۵ درجه با شعاع سه برابر قطر داخلی BENDS 45 ✓



گسکت ها

GASKETS

# رابر لاینینگ

✓ شرف سپاهان با بیش از ۲۵ سال سابقه فعالیت در ایران لاینینگ های لاستیکی و پلیمری مقاوم به سایش و خردایش با عملکرد عالی را ارائه داده است.

✓ همواره لاینینگ لاستیکی باعث بهبود طول عمر تجهیزات، بهبود ایمنی، کاهش لرزش و کاهش سطح صدا می شود.



□ رابر لاینینگ یک ورق یا غشاء لاستیکی است که برای محافظت در برابر سایش و خردایش در محیط های مختلف استفاده می شود.

کاربردهای رایج برای لاینینگ لاستیکی عبارتند از:

- لاینینگ سازه های فلزی مانند شوت، فیدر و ...
- میکسر بتن
- لاینینگ مخازن شیمیایی
- درام و غلطک
- لاینینگ لوله و اتصالات





□ رابر لاینینگ برای به حداکثر رساندن عملکرد و به حداقل رساندن زمان خرابی طراحی شده است. لاینینگ شما می تواند بر اساس داده های عملیاتی و اهداف تولید سفارشی شود.







# SENOK

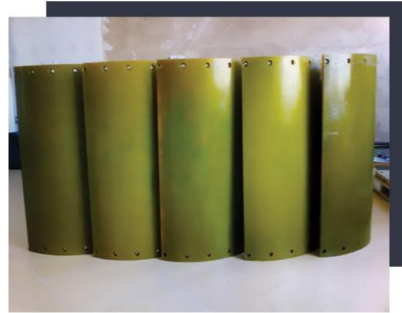
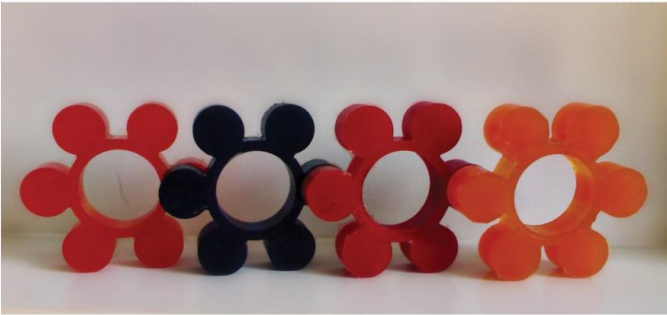
## سایر قطعات لاستیکی

✓ تولید تخصصی انواع کاسه نمد، اورینگ ، پروانه پمپ ، باگت ، ساید وال ، انواع ورق های لاستیکی ، پکینگ ، دیافراگم ، کوپلینگ ، ویرینگ ، اورینگ مدار باز و قطعات اکسترودریو با برند SENOK و با متریال مرتبط با محل استفاده و با نظر واحد آزمایشگاه این شرکت از جمله NR , SBR , NBR , PTFE , Silicon , Viton و سایر پلیمر های مهندسی





تجميع تولیدی میکو بر  
شرق سپاهان



# LABORATORY

## واحد آزمایشگاه مجتمع نیکوبر شرق سپاهان

■ عضو رسمی شبکه راهبردی آزمایشگاهی کشور

■ آزمایشگاه مرجع فولاد مبارکه استان اصفهان

✓ انجام آزمون های تخصصی و ارزیابی مواد پلیمری و فلزی با روش های مدون

✓ آنالیز انواع ویژگی ها و خواص مورد نیاز لاستیک ، جهت ارائه محصول با کیفیت بالا

✓ استفاده از استانداردهای بین المللی ISO , ASTM , DIN

■ انجام انواع تست های کنترل کیفیت در آزمایشگاه واحد رولیک مطابق با استانداردهای بین المللی و همچنین ساخت دستگاه های شبیه سازی عملکرد در حالت واقعی



شرق سپاهان  
مجموع تولیدی نیکوبر





## خدمات آزمایشگاهی :

ASTM D-412	آزمون کشش و ازدیاد طول مطابق استاندارد
ASTM D-1054	آزمون جهندگی مطابق استاندارد
ISO 6943	آزمون خستگی مطابق استاندارد
ASTM D-1646	آزمون ویسکومتر کائوچو مطابق استاندارد
ASTM D-5289	آزمون رئومتر پخت مطابق استاندارد
DIN-53516	آزمون سایش مطابق استاندارد
ASTM D-2240	آزمون سختی مطابق استاندارد
ASTM D-395	آزمون مانایی فشاری مطابق استاندارد

## Reference Standards For Idlers

1. AWS D1.1 - Welding
2. DIN 15207 - Dimension of Idlers
3. DIN 2458 & DIN 2394 - Welding Steel Pipe
4. DIN 625 - Dimensions of Deep Groove Ball Bearing
5. DIN 22101 - Continuous Conveyor
6. ISO 4123 (DIN 15209 & DIN 15210) - Dimensions of Rubber Ring
7. ISO 2768 - General Tolerances (mK)
8. ISO 1940 - Mechanical Vibration & Balance Quality Requirements of Rigid Rotor
9. DIN EN ISO 14405 (ANSI B4.2) - Tolerances & Deviation
10. ISO 13920-General Tolerances for Welded Constructions and Metal Dim (BG)



# پروژه های اجرایی



مجمع تولیدی سینگور  
شرق سپاهان





# NI. SHARGH SEPAHAN CO







هنوز هم خورشید از  
شرق  
طلوع می کند

# NI. SHARGH SEPAHAN CO



 [ni\\_sharghsepahan](https://www.instagram.com/ni_sharghsepahan)

 [www.sharghsepahan.com](http://www.sharghsepahan.com)

 [sales@sharghsepahan.com](mailto:sales@sharghsepahan.com)



+983135724642-4  
09133147839